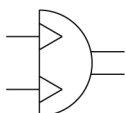


C(D)RB2*W10~40-Z, attuatore rotante, tipo a palmola nuovo CDRB2BW30-180SZ

Scheda tecnica

Abbiamo introdotto una versione aggiornata del nostro attuatore rotante a paletta della serie CRB2, che oltre all'albero doppio, presenta un albero singolo come modello standard. La serie CRB2-Z offre un facile collegamento grazie alla posizione parallela degli attacchi laterali o assiali, dimostrando il nostro impegno volto a migliorare la prestazione e la funzionalità dei nostri prodotti. Con le quattro opzioni dell'angolo di rotazione che spaziano da 90° a 270°, la serie CRB2-Z presenta la giusta flessibilità per un ingombro ridotto. È anche in grado di sostenere carichi più gravosi grazie alla struttura a doppia paletta che presenta la capacità di coppia doppia rispetto all'opzione a paletta singola, mantenendo nel contempo le stesse dimensioni. Presenta l'uso opzionale di un'unità sensore - che può essere fissata in qualunque posizione dell'angolo di rotazione - e/o un'unità di regolazione dell'angolo. Entrambe possono essere montate sul corpo dell'attuatore.



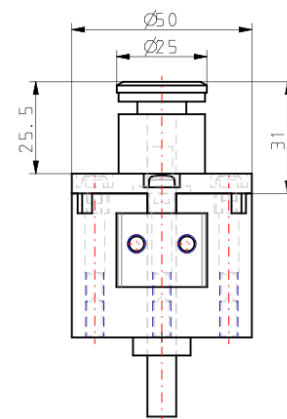
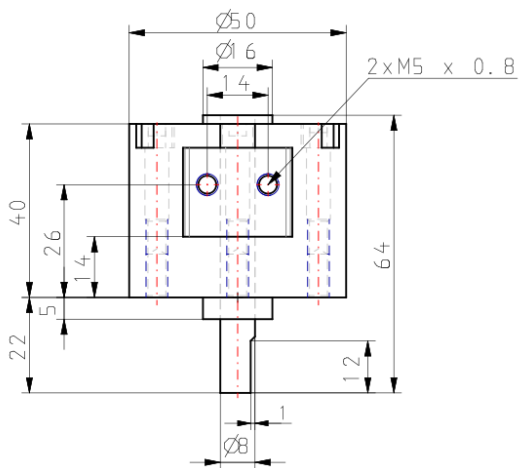
Attuatore semi rotante, doppio effetto

Specifiche standard

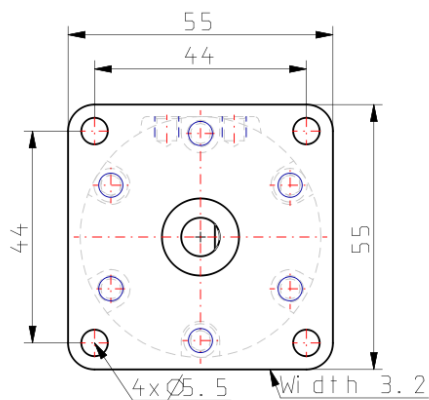
Anello magnetico	D (incorporato)
Montaggio	B (base)
Stelo standard	W (Albero passante con smusso singolo)
Unità di regolazione angolo	Nessuno
Misura	30 mm
Angolo di rotazione, palmola	180S (angolo: 180 palmola singola)
Attacco	Lato
Sensore magnetico	No sensore
Cavo o connettore precablato	0.5 m (o nessuno in mancanza di sensore magnetico)
Numero	2 pz. (o nessuno in assenza di sensore)
Fluido di pressione	Aria (senza lubrificante)
Massima temperatura del fluido	60 °C
Minima temperatura del fluido in pressione	5 °C
Pressione massima di esercizio	1.0 MPa
Pressione minima di esercizio	0.15 MPa

Pressione di prova	1.5 MPa
Massima temperatura ambiente	60 °C
Minima temperatura ambiente	5 °C
Conforme alla Direttiva Europea RoHS	Conforme
Numero di connessioni pneumatiche	2 pz.
Collegamento ingresso pneumatico	M5 x 0.8
Attacco pneumatico di scarico	M5 x 0.8
Geometria dello stelo pistone	Passante singola
Campo di regolazione del tempo di rotazione s/90°	0.04 to 0.3
Carico: Carico radiale ammissibile	30 N
Carico: Carico di spinta ammissibile	25 N
Weight	0.194 Kg

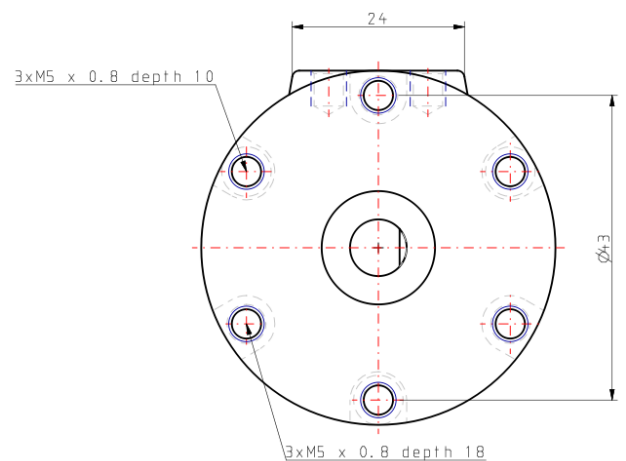
Dimensioni

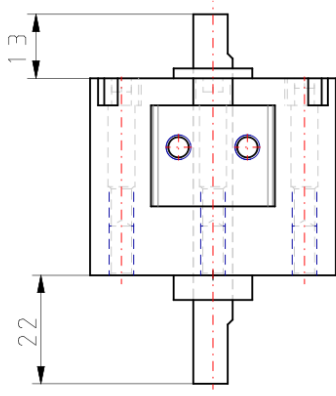


Autoswitch detail



Flange detail





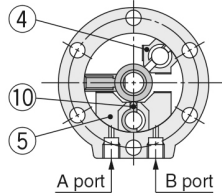
Shaft type W

Costruzione

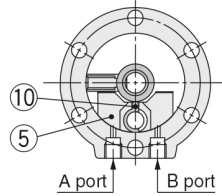
Single vane • Figures for 90° and 180° show the condition of the actuators when B port is pressurised, and the figure for 270° shows the position of the ports during rotation.

Size: 10, 15, 20, 30, 40

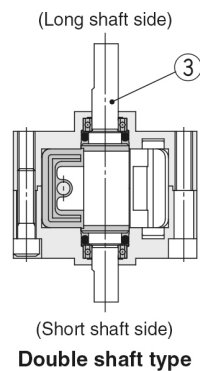
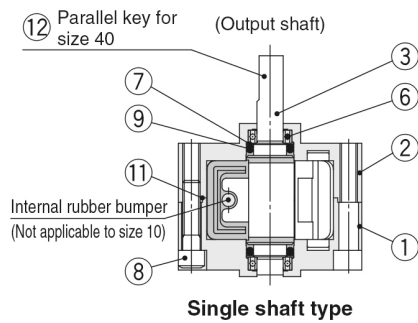
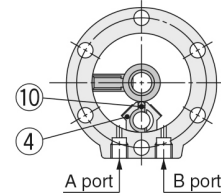
For 90°
(Viewed from the output shaft side)



For 180°
(Viewed from the output shaft side)



For 270°
(Viewed from the output shaft side)



Component Parts

No.	Description	Material	Note
1	Body (A)	Aluminium alloy	Painted
2	Body (B)	Aluminium alloy	Painted
3	Vane shaft	Stainless steel*	
4	Stopper	Resin	For 270°
5	Stopper	Resin	For 180°
6	Bearing	Bearing steel	
7	Back-up ring	Stainless steel	
8	Hexagon socket head cap screw	Chrome molybdenum	Special screw
9	O-ring	NBR	
10	Stopper seal	NBR	Special seal
11	O-ring	NBR	Size 40 only
12	Parallel key	Carbon steel	Size 40 only

* The material is chrome molybdenum steel for size 30 and 40.

Informazioni aggiuntive

Catalogo

[CRB2-C_IT.pdf](#)